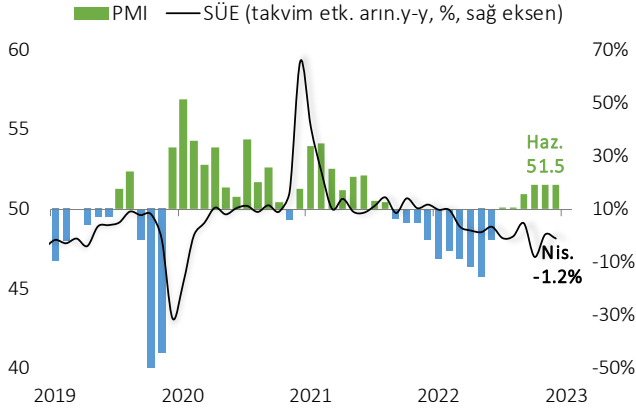


PMI Haziran ayında 51,5 olarak gerçekleşti.

Haziran ayında 51,5 olarak gerçekleşen manşet PMI, üst üste üçüncü ay aynı seviyesini koruyarak imalat sektöründe ılımlı iyileşmenin sürdüğüne işaret etti.



Raporda, talepteki iyileşmenin yanı sıra depremden sonra devam eden toparlanmanın ve seçim döneminin ardından ekonomik aktivitedeki canlanmanın da üretim artışında etkili olduğu belirtildi.

İhracat Haziran ayında 20,9 milyar dolar oldu.

Ticaret Bakanlığı'nın geçici dış ticaret istatistiklerinden oluşan veri bültenine göre, 2023 yılı Haziran ayında geçen yılın aynı ayına göre ihracat yüzde 10,5 azalarak 20,9 milyar dolar, ithalat yüzde 16,8 azalarak 26,3 milyar dolar, dış ticaret hacmi yüzde 14,1 azalarak 47,2 milyar dolar, ihracatın ithalatı karşılama oranı 5,6 puan artarak yüzde 79,5 olarak gerçekleşti.

Enerji verileri hariç tutulduğunda, ihracatın ithalatı karşılama oranı 2,5 puan azalarak yüzde 90,6 oldu. Enerji ve altın verileri hariç tutulduğunda ise, ihracatın ithalatı karşılama oranı 0,5 puan artarak yüzde 98,4 olarak gerçekleşti.

Dış Ticaret (GTS, milyar dolar)

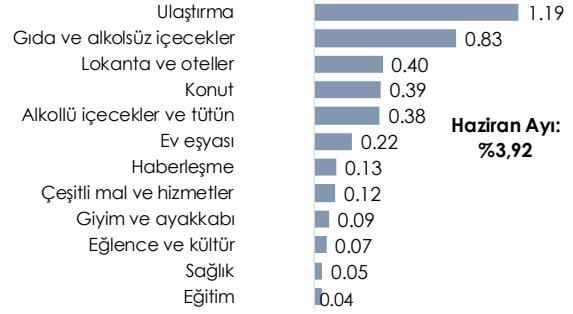
		İhracat	İthalat	Denge	Karşılama Oranı	Hacim
Haz.22		23.4	31.6	-8.2	74%	55.0
Haz.23	(aylık)	20.9	26.3	-5.4	79%	47.2
Değişim		-10.5%	-16.8%	-34.5%	5.5%	-14.1%
Haz.22	(yılbaşından itibaren)	125.7	177.3	-51.6	71%	303.0
Haz.23		123.4	151.2	-27.8	82%	274.6
Değişim		-1.8%	-14.7%	-46.1%	-	-9.4%
Haz.22		246.0	322.6	-76.6	76%	568.7
Haz.23	(yıllıklandırılmış)	251.9	371.2	-119.4	68%	623.1
Değişim		2.4%	15.1%	55.8%	-8.4%	9.6%

Tüketici fiyat endeksi (TÜFE) Haziran ayında yıllık yüzde 38,2 oldu

TÜFE'deki değişim 2023 yılı Haziran ayında bir önceki aya göre yüzde 3,92, bir önceki yılın aynı ayına göre ise yüzde 38,21 artarken Yİ-ÜFE aylık yüzde 6,50,

geçen yılın aynı ayına göre yüzde 40,42 artış gösterdi.

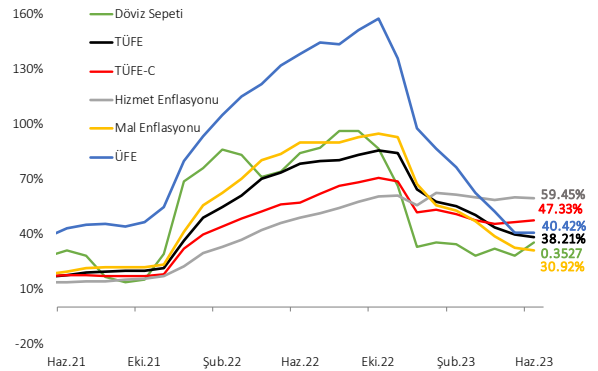
Ana Harcama Gruplarının Aylık Bazda TÜFE'ye Katkıları (% puan)



Haziran'da aylık enflasyondaki yükselişte ulaştırma ile gıda ve alkolsüz içecekler grubunun katkısı öne çıktı. Sağlık ve eğitim grubu ise aylık enflasyona en az katkısı sağlayan kalemler oldu.

Hizmet enflasyonu Haziran'da yıllık bazda yüzde 59,45 olarak gerçekleşirken enerji, gıda, tütün, altın ve alkollü içeceklerin dahil edilmediği çekirdek enflasyon göstergesi C endeksi ise yüzde 47,33 olarak gerçekleşti.

2020 yılı Ağustos ayı itibarıyla tüketici enflasyonunun üzerinde seyir izlemeye başlayan ve 2022 yılı Ağustos ayı itibarıyla ivme kaybetmeye başlayan ÜFE'nin yıllık değişiminin Haziran ayında yüzde 40,42'ye gerilediği görülüyor.

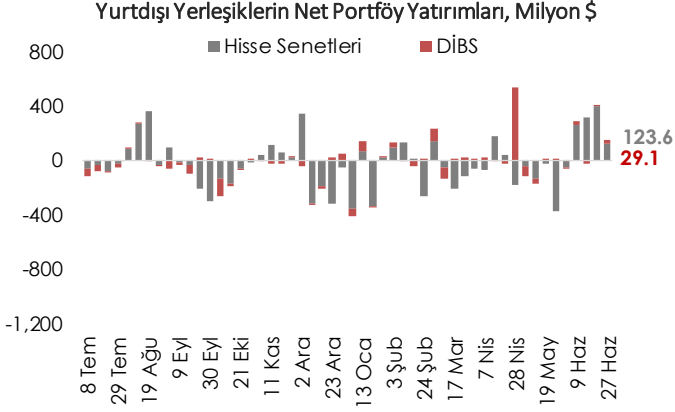


Ana sanayi gruplarının yıllık değişimleri incelendiğinde, ara malında yüzde 36,50 dayanıklı tüketim malında yüzde 47, dayanıksız tüketim malında yüzde 62, enerjide yüzde 10,26 ve sermaye malında yüzde 52,44 artış görüldü.

Haftalık Para, Banka ve Menkul Kıymet İstatistikleri

27 Haziran ile biten haftada yurt dışı yerleşikler hisse senedi piyasasında net 123,6 milyon dolar alım ve DİBS piyasasında 29,1 milyon dolar alım gerçekleştirdi. Yurt dışı yerleşiklerin portföyünde 2 milyar dolar DİBS ve 22,5

Döviz Tevdiat Hesapları (DTH) 27 Haziran ile biten haftada haftalık bazda yaklaşık 509 milyon dolar artarak 202,6 milyar dolara yükselirken toplam mevduatlar içindeki payı yüzde 43,5 oldu. DTH, yurt içi gerçek kişilerde 653 milyon dolar artarken yurt içi tüzel kişilerde 297 milyon dolar düşüş kaydetti.



TCMB'nin Brüt Döviz Rezervi 908 milyon dolar artışla 67,2 milyar dolar olurken, altın dahil toplam brüt rezervler 1 milyar dolar artarak 108,6 milyar dolar oldu. Net rezervler ise 635 milyon dolar artışla 9,8 milyar dolar oldu.

Veri Takvimi

10 Temmuz 2023 Pazartesi	İşsizlik Oranı
11 Temmuz 2023 Salı	Ödemeler Dengesi
12 Temmuz 2023 Çarşamba	Sanayi Üretimi

MAKROEKONOMİK GÖSTERGELER	2018	2019	2020	2021	2022	Son 3 Veri		
BÜYÜME						22.Ç3	22.Ç4	23.Ç1
GSYH (milyar USD)	797	760	717	804	906	241.5	262.7	245.5
GSYH (milyar TL)	3,759	4,318	5,047	7,209	15,007	4,266	4,800	4,632
Kişi Başına Gelir (USD)	9,793	9,208	8,597	9,627	10,655			
Büyüme Oranı (%)	3.0	0.9	1.8	11.0	5.6	3.9	3.5	4.0
Net İhracatın Katkısı (puan, %)	3.6	2.2	-5.0	4.8	0.6	0.6	-3.1	-2.8
ENFLASYON (yıllık, %)	2018	2019	2020	2021	2022	Nis.23	May.23	Haz.23
TÜFE	20.3	11.8	14.6	36.1	64.3	43.68	39.59	38.21
Yurt İçi ÜFE	33.6	7.4	25.1	79.9	97.7	52.11	40.76	40.42
İŞGÜCÜ PİYASASI	2018	2019	2020	2021	2022	Şub.23	Mar.23	Nis.23
İşsizlik Oranı (%)	13.3	13.6	13.0	11.3	10.4	10.2	10.1	10.2
İşgücüne Katılım Oranı (%)	52.3	51.8	47.9	51.9	53.5	53.5	53.0	53.9
DÖVİZ KURLARI	2018	2019	2020	2021	2022	Nis.23	May.23	Haz.23
TÜFE Bazlı Reel Efektif Döviz Kuru	76.36	76.06	61.96	47.74	54.85	59.12	58.07	51.52
USD/TL	5.95	5.95	7.34	12.98	18.70	19.41	20.31	25.82
EUR/TL	6.66	6.66	9.01	14.68	19.88	21.44	21.76	28.15
Döviz Sepeti (0,5*EUR+0,5*USD)	6.30	6.30	8.17	13.83	19.29	20.43	21.04	26.99
DIŞ TİCARET (GTS, 12 aylık, milyar USD)	2018	2019	2020	2021	2022	Nis.23	May.23	Haz.23
Dış Ticaret Dengesi	-54.0	-29.5	-49.9	-46.2	-109.5	-120.3	-122.3	-119.4
İhracat	177.2	180.8	169.6	225.2	254.2	251.6	254.4	251.9
İthalat	231.2	210.3	219.5	271.4	363.7	371.9	376.5	371.2
Karşılama Oranı (%)	76.6	86.0	77.3	83.0	69.9	67.6	67.5	67.8
ÖDEMELER DENGESİ (12 aylık, milyar USD)	2018	2019	2020	2021	2022	Şub.23	Mar.23	Nis.23
Cari İşlemler Dengesi	-21.7	5.3	-35.5	-13.7	-48.8	-55.6	-55.0	-57.8
Cari İşlemler Dengesi / GSYH (%)	-2.7	0.7	-5.0	-1.7	-5.4			
Finans Hesabı	-11.4	1.3	7.6	27.8	33.6	35.3	43.9	41.8
Doğrudan Yatırımlar (net)	8.9	6.6	4.6	7.5	8.2	8.4	8.6	8.6
Portföy Yatırımları (net)	-0.9	-2.8	-9.6	0.8	-13.5	-11.0	-9.0	-9.6
Diğer Yatırımlar (net)	-19.4	-2.6	12.6	19.4	39.0	37.9	44.3	42.7
Rezerv Varlıklar (net)	-10.4	6.3	-31.9	23.3	12.3	1.5	5.7	-5.7
Net Hata ve Noksan	22.7	-0.3	-3.9	9.3	27.4	21.9	16.8	10.4
BÜTÇE (milyar TL)	2018	2019	2020	2021	2022	Mar.23	Nis.23	May.23
Harcamalar	830.8	999.5	1202.2	1603.5	2941.4	334.0	400.4	430.5
Faiz Harcamaları	74.0	99.9	134.0	180.9	310.9	45.1	34.5	102.7
Faiz Dışı Harcamalar	756.8	899.5	1068.3	1422.7	2630.5	289.0	365.9	327.8
Gelirler	758.0	875.8	1029.5	1402.0	2802.4	286.8	268.0	549.4
Vergi Gelirleri	621.5	673.3	833.1	1165.0	2353.3	198.6	232.7	507.4
Bütçe Dengesi	-72.8	-123.7	-172.7	-201.5	-139.1	-47.2	-132.5	118.9
Faiz Dışı Denge	1.1	-23.8	-38.8	-20.7	171.8	-2.1	-98.0	221.6
MERKEZİ YÖNETİM BORÇ STOKU (milyar TL)	2018	2019	2020	2021	2022	Mar.23	Nis.23	May.23
İç Borç Stoku	755.1	1060.4	1060.4	1321.2	1905.3	2233.4	2292.9	2348.1
Dış Borç Stoku	574.0	752.5	752.5	1426.5	2127.9	2257.7	2297.5	2386.3
Toplam Borç Stoku (12 aylık)	1329.1	1812.8	1812.8	2747.7	4033.2	4491.1	4590.4	4734.4
BANKACILIK SEKTÖRÜ (milyar TL)	2018	2019	2020	2021	2022	Mar.23	Nis.23	May.23
Krediler	2,393.1	2,654.4	3,574.6	4,898.0	7,576.5	8,513.3	8,906.9	9,232.8
İhracat Kredileri	245.7	274.7	354.5	550.1	1,020.2	1,099.6	1,154.2	1,163.2
SYR (%)	17.3	18.4	18.7	18.4	19.5	17.68	16.98	17.08
TGA/Krediler (Rasyo)	3.9	5.4	4.1	3.1	2.1	1.82	1.86	1.75